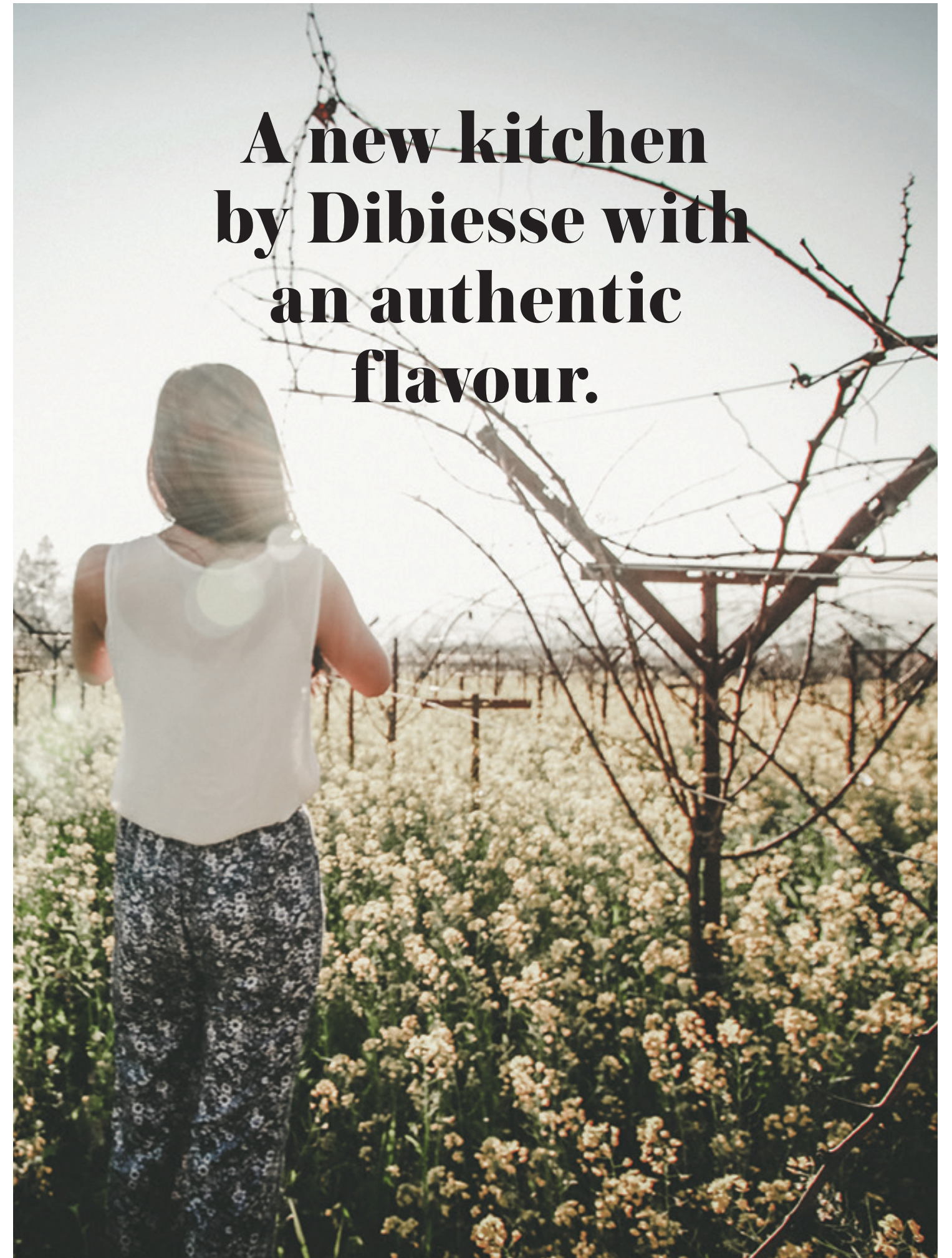


A story
about **Mia**,
her life and
her style.

**A new kitchen
by Dibiesse with
an authentic
flavour.**





Mia lifestyle

Uno spazio fresco e giovane all'insegna della semplicità e genuinità di ogni gesto.







/IT

Ante — rovere gesso. **Vetri** — stop sol e acidato nero. **Elementi a giorno Mia** — rovere naturale con schienale dogato in rovere laccato timo. **Top** — Fenix NTM bianco kos, sp. 40 mm. **Schienale dogato** — rovere laccato timo. **Maniglia** — Mia art. 402 in rovere naturale.

/EN

Doors — gesso chalk oak. **Glass** — Stop sol and acidato nero black acid-etched. **Mia open unit** — rovere naturale oak with slatted back panel in timo lacquered oak. **Top** — Fenix NTM bianco kos, 40 mm thick. **Slatted back panel** — timo lacquered oak. **Handle** — Mia art. 402 in natural oak rovere naturale.

/FR

Portes — chêne rouvre gesso. **Vitres** — stop sol et acidifié noir (acidato nero). **Éléments ouverts Mia** — chêne rouvre rovere naturale avec dos lattes en chêne rouvre laqué thym. **Top** — Fenix NTM bianco kos, ép. 40 mm. **Dos lattes** — chêne rouvre laqué laccato timo. **Poignée** — Mia art. 402 en chêne rouvre rovere naturale.



Genuine forms

— *La zona giorno come spazio di vita quotidiana dove materiali e forme dialogano tra loro.*



/IT

Pannelli dogati ad intervalli irregolari valorizzano la parete che unisce cucina e zona living, facendo risaltare l'arredo e offrendo un effetto visivo dinamico e caratterizzante. I pannelli dogati sono disponibili nelle finiture rovere o laccato opaco.

/EN

Slatted panels at irregular intervals enhance the wall that unites the kitchen and living room, emphasising the decor and giving a stunning dynamic effect. The slatted panels are available in oak or matt lacquered finish.

/FR

Les panneaux à lattes à intervalles irréguliers valorisent le mur qui unit cuisine et zone living, en faisant ressortir l'ameublement et en offrant un effet visuel dynamique et caractéristique. Les panneaux en lattes sont disponibles dans les finitions chêne rouvre ou laqué mat.





/IT

Le Librerie Mia, in massello di rovere, sono disponibili in diverse altezze per arredare con sobria semplicità l'ambiente. Hanno forme nette e definite, essenziali e squadrate, per ottenere molto dal punto di vista estetico e di contenimento con il minimo volume. Si possono scegliere in tutti i colori rovere anche come colonne forno.

/EN

Mia bookcases in solid oak are available in several heights to add a simple sober touch to the decor. They are clean-cut with defined shapes that are essential and squared to make an important statement and provide storage space with minimum dimensions. They come in a choice of oak colours and also as an oven column.

/FR

Les bibliothèques Mia, en chêne rouvre massif, sont disponibles dans différentes hauteurs pour meubler l'ambiance avec une simplicité sobre. Elles ont des formes nettes et définies, essentielles et carrées, pour obtenir beaucoup du point de vue esthétique et de rangement avec un volume minimum. Il est possible de choisir dans toutes les couleurs chêne rouvre également comme colonne four.

Simple solutions

— *Un'alternanza di superfici e volumi
costruiscono un racconto dallo stile unico*



/IT

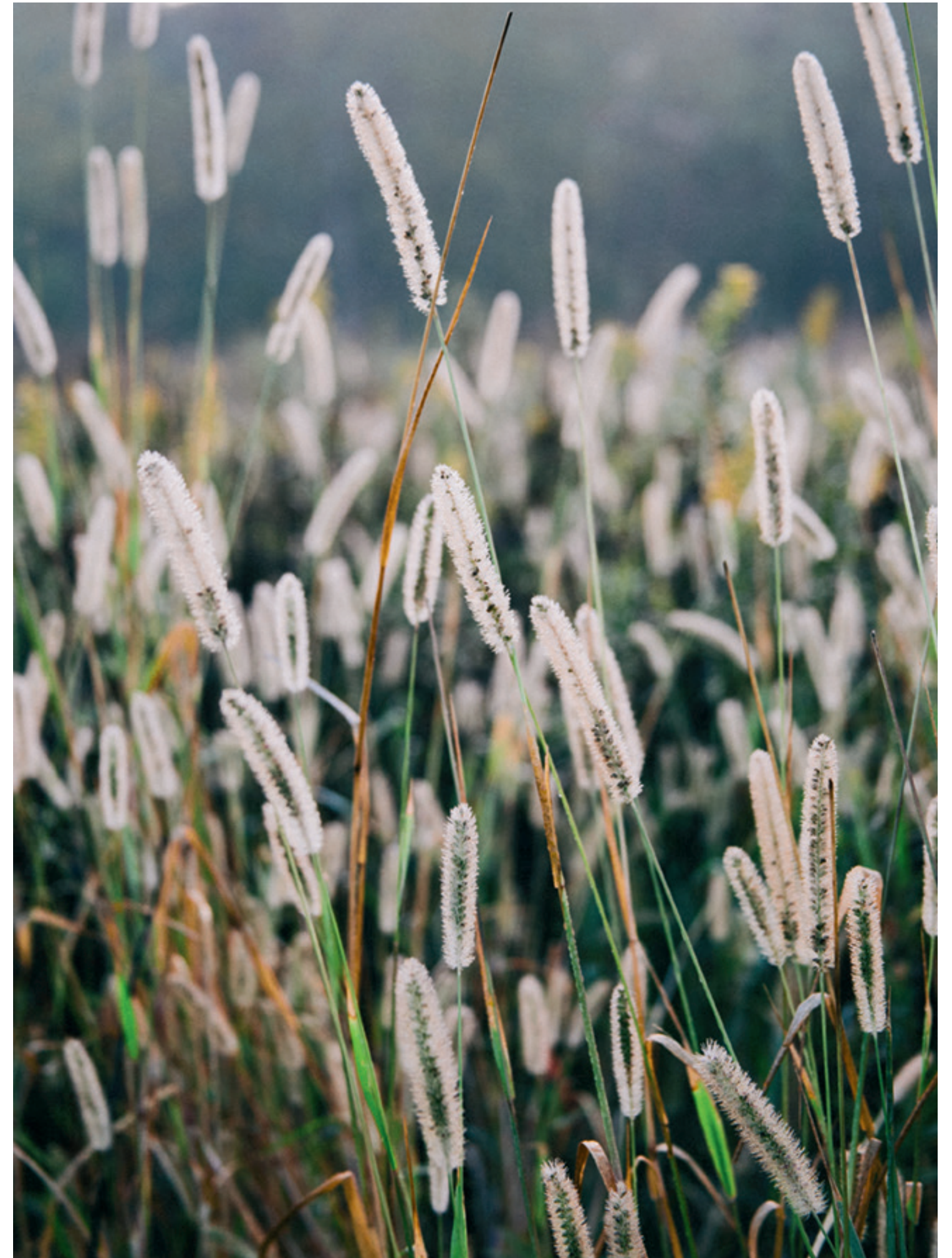
Realizzati in legno massello, gli elementi a giorno Mia si liberano di tutto ciò che è accessorio, integrandosi alla composizione senza appesantirla. Lo schienale dogato e i profili in massello possono essere personalizzati con il colore, in tutte le finiture rovere disponibili.

/EN

In solid wood, Mia open units are free of anything accessory so that they integrate with the composition without looking heavy. The slatted back panel and solid wood profiles can be customised with different colours in all the oak finishes available.

/FR

Réalisés en bois massif, les éléments ouverts Mia se libèrent de tout ce qui est accessoire, en s'intégrant à la composition sans l'alourdir. Le dossier à lattes et les profils en bois massif peuvent être personnalisés avec la couleur, dans toutes les finitions chêne rouvre disponibles.





/IT

Elemento protagonista delle cucine più amate, il telaio delle ante Mia si veste di materiali - essenza rovere, disponibile in molti colori o in laccato opaco - e di maniglie caratterizzanti, per dare forma ai ricordi di un tempo.

/EN

A star element of the most popular kitchens, the Mia door frame comes in materials such as oak available in a variety of colours or matt lacquered, and features attractive handles that take us back down memory lane.

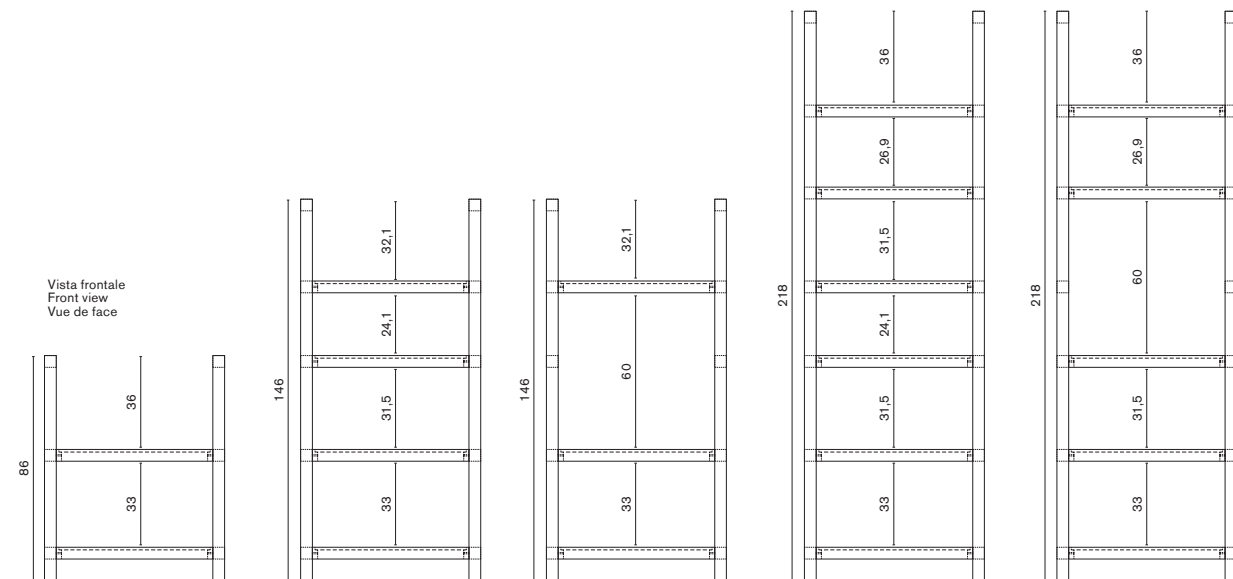
/FR

Élément protagoniste des cuisines les plus aimées, le châssis des portes Mia se revêt de matériaux - essence chêne rouvre, disponible dans de nombreux coloris ou en laqué mat - et de poignées caractéristiques, pour donner la forme aux souvenirs d'une époque.

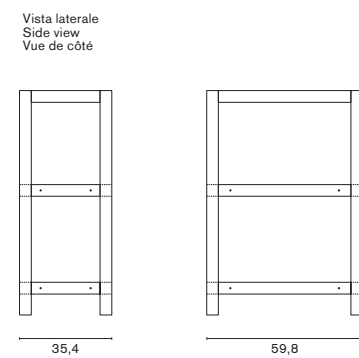


Mia bookcase

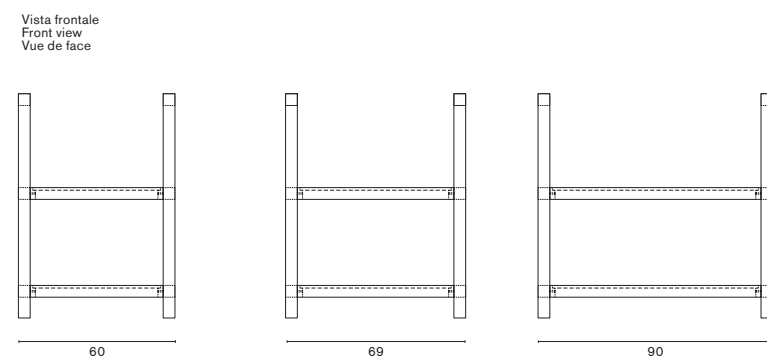
Altezze previste / Available heights / Hauteurs prévues



Profondità previste / Available depths / Profondeurs prévues



Larghezze previste / Available widths / Largeurs prévues



Handles

Art. 401



Art. 402



Art. 401 Mia Rovere — Finitura di serie rovere naturale per finitura laccata o tinta legno (passo 32 mm) / Natural oak, lacquered or tinted wood finishes (centre line 32 mm). / Finition en série chêne rouvre naturel or finition laquée ou teinte bois (pas 32 mm).

Art. 402 Mia Inox — Finitura nickel satinato (passo 32 mm). / Brushed nickel finish (centre line 32 mm). / Finition nickel satiné (pas 32 mm).

Art. 403 — Finitura verniciato bianco e verniciato nero o laccata opaca. (passi 192 e 320 mm). / Black or white painted finish or matt lacquered finish (centre lines 192 and 320 mm). / Finition verni blanc et verni noir or finition laquée (pas 192 et 320 mm).

Art. 403



Maniglie alternative suggerite / Suggested alternative handles / Poignées alternatives suggérées

Art. 821



Art. 551



Dibiesse S.p.A.

Via Rossini 28, 31050
Campea di Miane (TV)

T +39 0438 8991

F +39 0438 960035

www.dibiesse.it